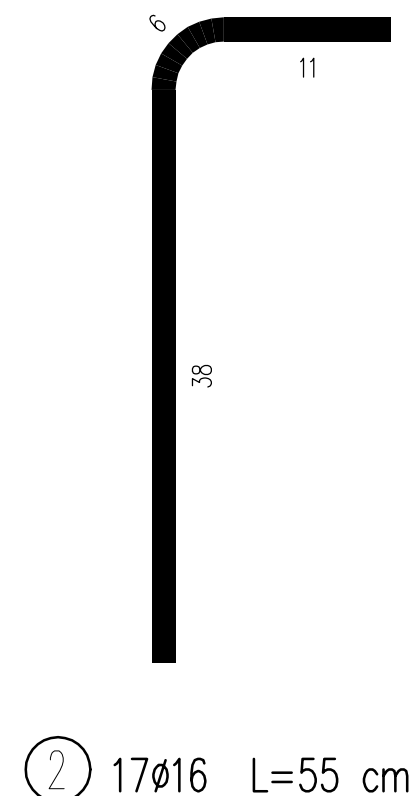
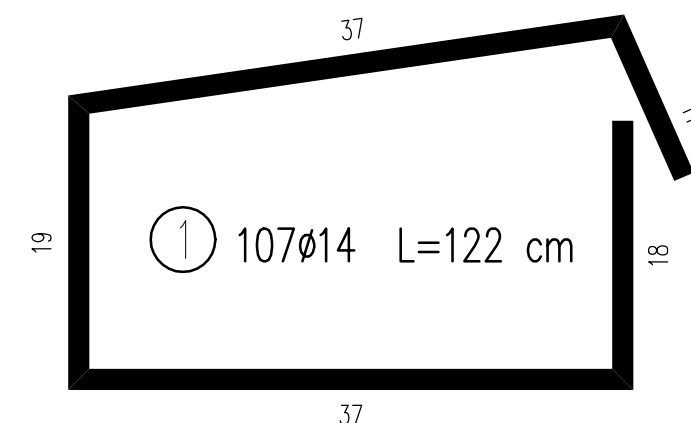
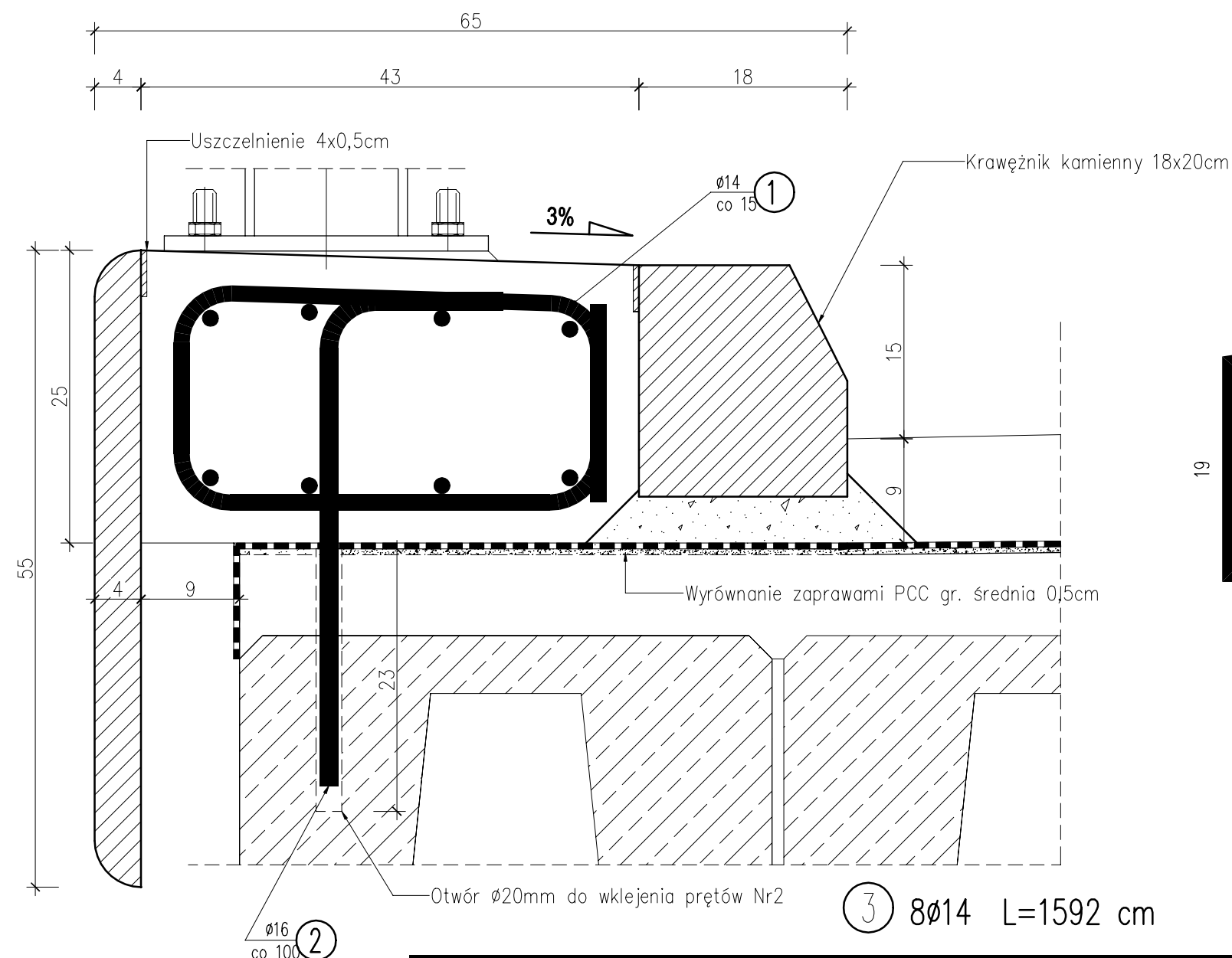


ZBROJENIE KAP CHODNIKOWYCH 1:5



101

WYKAZ ZBROJENIA

Nr pręta	Średnica	Długość	Liczba w 1 elem.	Liczba ogólna	Długość ogólna [m]		Uwagi
	[mm]	[cm]	[szt]	[szt]	AIIN Ø14	AIIN Ø16	
Element: Kapy chodnikowe Wykonać 2 szt.							
1	Ø14	122	107	214	261,08		
2	Ø16	55	17	34		18,7	
3	Ø14	1592	8	16	254,72		
Długość ogólna wg średnic					[m]	516	19
Masa 1 m pręta				[kg]	1,208	1,578	
Masa prętów wg średnic				[kg]	623,33	29,98	
Masa całkowita				[kg]	653,3		

Beton: C30/37 $V = 1.76 \cdot 2 = 3.52 \text{ m}^3$

Stal zbroj.: IIIIN $G = 653,3 \text{ kg}$

Jednostka projektowa:	WWW.EKSPERTYZYMOSTOWE.PL DR INŻ. MATEUSZ STAŃCZYK						
Nr rysunku:	7 Inwestor: Gmina Raków, 26-035 Raków, ul. Ogrodowa 1 Tytuł projektu: Projekt remontu mostu betonowego w miejscowości Dębno						
branża:	MOSTOWA Nazwa rysunku: Zbrojenie kap chodnikowych						
Projektant:	Imię i nazwisko	dr inż. Mateusz Stańczyk	Nr upr. bud.	SWK/0194/PBM/19	Podpis	Skala:	Data:
Projektant.:	mgr inż. Mariusz Szczepanik		SWK/0194/PBM/19			1:5	02.2020
Sprawdzający:							